

## İLETİŞİM BİR SANATTIR!

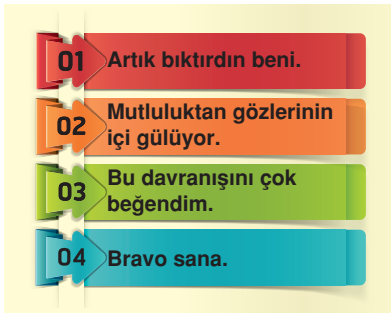
1. Bir sefer dönüşü, Fatih Sultan Mehmet'e yaşlı bir kadın bir tas ayran verdi. Fakat ayranın üstünde üç tane saman çöpü vardı. Padişah çöpleri üfleye üfleye ayranı içtikten sonra kadına ayrana neden çöp attığını sordu. Kadın da "padişahım çok terlidir bir defada içip hastalanmasın" diye cevap verdi. Bu söz üzerine Fatih kadına bir çiftlik hediye etti.

### Bu açıklamada,

- I. Etkileyici ve güzel konuşmanın iletişim üzerindeki etkisi,
  - II. İletişim kurarken yapılmaması gereken hatalar,
  - III. İyi bir dinleyicide bulunması gereken özellikler
- durumlarından hangilerinin önemine değinildiği ileri sürülebilir?**

- A) Yalnız I                      B) Yalnız II  
C) I ve II                      D) II ve III

2.



Numaralandırılarak verilenlerden hangisi **ben diline** örnek olarak **gösterilemez**?

- A) 1                      B) 2                      C) 3                      D) 4

3. Aşağıda geçen konuşmalardan hangisi iletişim kurulan insanda **daha olumlu** ve yapıcı bir etki bırakabilir?

A) Sen futboldan ne anlarsın.



B) Bu kitabı beğeneceğini düşünüyorum.



C) Kafamı patlattın, sus biraz!



D) Bu elbise sana hiç yakışmamış!



4.



İletişim sadece konuşmak değildir. Ne söylediğimizi bilmek, bunu ne zaman ve nerede söylemenin daha uygun ve doğru olacağına karar vermek, konuşurken en uygun sözcükleri seçebilmektir.

**Sosyal bilgiler öğretmeninin verdiği bu bilgiler iletişikle ilgili;**

- I. Kelimelerin seçiminde titiz davranılması,
- II. Dikkatli konuşulması,
- III. Sözsüz iletilerin sık sık kullanılması

**durumlarından hangilerinin önemini ortaya koymaktadır?**

- A) Yalnız I                      B) Yalnız II  
C) I ve II                      D) I ve III

5. İletişim ve insan ilişkileri ile ilgili okullar arasında yapılan bir bilgi yarışmasında, soru panosunda aşağıdaki soru yer almıştır:

İnsanlar bazen konuşmadan, sıkıntılarını, isteklerini, beklentilerini, hâl ve hareketleri ile anlatabilirler. İletişimde kullanılan bu dile ..... denir.

Buna göre, aşağıdaki masalardan hangisinin bu soruya doğru yanıt verdiği söylenebilir?

- A) **BEDEN DİLİ** B) **BEN DİLİ**  
C) **SEN DİLİ** D) **EMPATİ**

6.



Zübeyde, üzerinde iletişimsizliğe neden olan durumların yazdığı yazıları silecektir.

Buna göre, Zübeyde kaç numaralı yazıları silmemelidir?

- A) 1 B) 2 C) 3 D) 4

7.



Bireysel ilişkilerde konuşma becerimi geliştirmek için her gün düzenli olarak kitap okuyorum. Karşımdaki insanı anlamak için onun rolüne girip dünyaya ve olaylara onun gözünden bakıyorum. Hissettiklerimi ya da görüşlerimi karşımdaki insana net bir şekilde ifade ediyorum. Başkalarının benimle ilgili eleştirilerini ya da düşüncelerini dinleyerek fikir alışverişinde bulunuyorum.

Buna göre Melih için;

- I. İletişim esnasında empati kurabildiği,  
II. Dilini doğru ve düzgün kullanmaya çalıştığı,  
III. Farklı fikirlere ya da eleştirilere açık olduğu yargılarından hangilerine ulaşılabilir?

- A) Yalnız I B) Yalnız II  
C) I ve II D) I, II ve III

8.



Yukarıdaki numaralandırılmış çalar saatlerde bulunan durumlardan hangilerinin etkili bir iletişimde gerekli olduğu söylenemez?

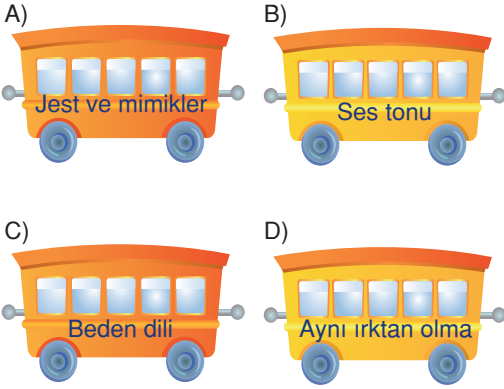
- A) 1 B) 2 C) 3 D) 4

## OLUMLU İLETİŞİM YOLLARI

1. Üzerinde iletişim kurmada doğrudan etkili olan unsurların bulunduğu vagonlar bu trene aittir.



Buna göre, aşağıdaki vagonlardan hangisi bu trene ait **değildir**?



2.



Karşımızdaki kişi ile doğru bir iletişim kurabilmek için iletişim esnasında dikkat etmemiz gereken kurallar nelerdir?

Sosyal bilgiler öğretmenin bu sorusuna aşağıda verilen yanıtlardan hangisi **verilemez**?

- A) Karşımızdaki konuşurken onun sözünü kesmemeliyiz.  
 B) Karşımızdakini dikkatle dinlemeliyiz.  
 C) Karşımızdaki birşeyler anlatırken, başka şeylerle ilgilenmemeliyiz.  
 D) Karşımızdakinin söylediklerini önemsememeli ve bunu karşımızdakine belli etmemeliyiz.

3.



Verilen tabloda "?" olan yerlere, aşağıdakilerden hangisi **yazılamaz**?

- A) Dinlerken başka şeylerle meşgul olur.  
 B) Konuştuğu kişi ile göz teması kurar.  
 C) Konuşan kişinin sözünü kesmez.  
 D) Konuşmacıyla alay etmez.

4.



Bireyin kendisini başkasının yerine koymasına empati denir.

Gizem



İnsanların bilgi, duygu ve düşüncelerini karşılıklı olarak, çeşitli yollarla birbirlerine iletmelerine iletişim denir.

Semih



Yurdumuzda radyo ve televizyon kanallarının yayınlarını denetleyen ve kanunda belirtilen esaslara uygun hareket etmeyen kanallara ikazda bulunan kuruluş TRT'dir.

Erman



Ben dili, kişinin kendi duygularını ve düşüncelerini ortaya koyar.

Merve

Yukarıdaki öğrencilerden hangisi **yanlış bir bilgi vermiştir**?

- A) Gizem B) Semih C) Erman D) Merve

5. Aşağıdaki kişilerin ifadelerinden hangisi yargılayarak ya da eleştirerek yapılan iletişim hatasına örnektir?

A) Başka şeylerden konuşalım.



B) Sen adam olamazsın.



C) İnce giyinmişsin, hasta olmandan korkuyorum.



D) Üzülme bu da geçer.



6.

Seni gördüğüme çok sevindim.



Seda

Seni tekrar göremeyeceğim diye çok endişelenmiştim.



Cansu

Seni yine görmek isterim.



Ada

Şeytan görsün yüzünü!



İrem

Yukarıdaki öğrencilerden hangisinin kurduğu cümle, etkili ve yapıcı bir iletişime örnek olarak gösterilemez?

A) Seda  
C) Ada

B) Cansu  
D) İrem

7.



Bu arı etkili bir iletişim kurmak için dikkat edilmesi gereken kuralların yazılı olduğu papatyalara konacaktır.

Buna göre arı, hangi papatyaya **konmamalıdır**?

A) Empati kurma



B) Etkili dinleme



C) Ön yargılı olma



D) Beden dilini kullanma



8.



Sevgili öğrenciler, etkili iletişim becerileri nelerdir?

Sosyal bilgiler öğretmeninin bu sorusuna, aşağıdaki öğrencilerden hangisi **yanlış** cevap vermiştir?

Kendini tanımak ve doğru ifade etmek

A)



Hoşgörülü ve ön yargısız olmak

B)



Eleştirilere açık olmamak

C)



Karşımdakini etkin ve iyi dinlemek

D)





## BİR TUŞLA DÜNYA EVİMİZE GELDİ!

1.

Kitle iletişim araçları sayesinde farklı kültürler ve yaşam biçimleri tanınmakta, insanlar değişik konular hakkında bilgilendirilmekte ve yönlendirilmekte toplumlar birbirine yaklaşmaktadır.



**Kitle iletişim araçlarının topluma yararlı olabilmesi için;**

- I. Kaynağından ve doğruluğundan emin olunmayan haberleri yayımlamamaları,
- II. Kendilerini topluma karşı sorumlu hissetmeleri,
- III. Tarafli davranışları tutumlarından hangilerini benimsemeleri gereklidir?

- A) Yalnız I  
B) I ve II  
C) II ve III  
D) I, II ve III

2.



**Yukarıdakilerden hangisi kitle iletişim araçları arasında yer almaz?**

- A) 1  
B) 2  
C) 3  
D) 4

3. 1990 yıllarında hayatımıza giren İnternet sayesinde, duyarlılık gerektiren konularda kamuoyu oluşturmak mümkün hâle gelmiştir. İnsanlar seslerini dünyanın farklı yerlerine duyurabilmekte ve düşüncelerini paylaşabilmektedir. Ayrıca, ülke gündemi ve küresel sorunlar ile ilgili konularda referandum yapılabilmektedir.

**Bu bilgilere bakılarak, aşağıdakilerden hangisi kitle iletişim araçlarından biri olan İnternet'in faydaları arasında gösterilemez?**

- A) Bilgi ve düşüncelerin yayılmasını sağlar.  
B) Sosyal örgütlenmeyi güçlendirir.  
C) Kamuoyu oluşturur.  
D) Uluslararası ilişkileri gerginleştirir.

4. Kitle iletişim araçlarının sağladığı yararları aşağıdaki öğrencilerden hangisi yanlış söylemiştir?

A) Eğlendirir.  
Elif

B) Bilgilendirir.  
Nuran

C) Kamuoyu oluşturur.  
Berk

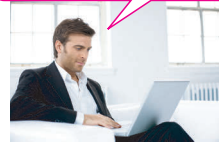
D) Toplumsal birliği zayıflatır.  
Murat

5.

Ben bir bankada çalışan sekreterim. Müşterilerimize özel günlerde mesajları daktilo ile iki haftada ancak hazırlayıp gönderebiliyorum.



Özel bir şirkette halkla ilişkiler bölümünde çalışıyorum ve özel günlerde müşterilerimize laptop sayesinde yarım saatte atılması gereken mesajları atabiliyorum.



**Bu iki duruma bakılarak, aşağıdaki yargılardan hangisine ulaşılabilir?**

- A) Teknolojik gelişmelerin insanlar arası iletişimi kolaylaştırdığı
- B) En etkili iletişim aracının daktilo olduğu
- C) Laptop kullanan kişilerin iyi bir üniversite mezunu olduğu
- D) İletişim olanaklarının her dönemde aynı özelliği gösterdiği

6.



Genel izleyici kitlesi



7 yaş ve üzeri için



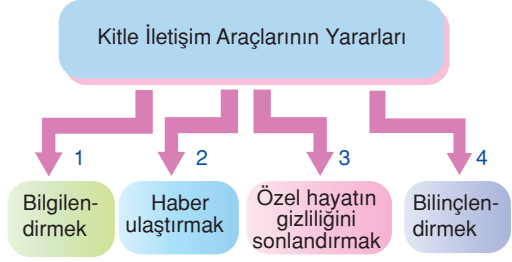
13 yaş ve üzeri için

Akıllı işaretler televizyon yayınlarının içeriğiyle ilgili bilgilendirici bir sınıflandırma sistemidir.

**Aşağıdakilerden hangisi bu sistemin amaçları arasında gösterilebilir?**

- A) Kişileri televizyon yayınlarının olası zararlı etkilerinden korumak
- B) Televizyonlardaki bazı programlara son vermek
- C) Televizyon programlarının saatini belirlemek
- D) Türkçenin doğru ve özenli kullanılmasını sağlamak

7.



**Şemada verilenlerden hangisi, kitle iletişim araçlarının yararları arasında gösterilemez?**

- A) 1
- B) 2
- C) 3
- D) 4

8.

Sevgili kardeşim! Eskiden birbirimizden haber alabilmek için mektup yazardık ve ancak mektubumuz uzun süre sonra yerine ulaşırdı. Şimdi ise sen bana çok uzakta olmana rağmen sesini duymam için cep telefonunun tuşuna basmam yeterli.



**Süleyman Bey'in bu konuşmalarına bakılarak, aşağıdaki yorumlardan hangisine ulaşılabilir?**

- A) Zaman içinde iletişim hızlanmıştır.
- B) Cep telefonu mektuptan daha önce kullanılan bir iletişim aracıdır.
- C) Tarihteki ilk iletişim aracı mektuptur.
- D) Süleyman Bey okuma yazma bilmemektedir.

ÖZGÜR BASIN DEMOKRASİNİN  
TEMELİDİR!

1.



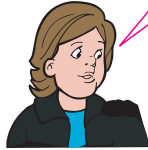
Hangi nedenle olursa olsun hiç kimse düşüncelerini açıklamaya zorlanamaz, düşünce ve kanıları nedeniyle kınanamaz ve suçlanamaz.

Sosyal bilgiler öğretmenin bu açıklaması, aşağıdaki kişi hak ve özgürlüklerinden hangisi ile yakından ilgilidir?

- A) Konut dokunulmazlığı
- B) Düşünce ve ifade özgürlüğü
- C) Yerleşme ve seyahat özgürlüğü
- D) Kişi dokunulmazlığı

2.

Anayasamızda özel hayatın gizliliği güvence altına alınmıştır. Fakat bazı durumlarda özel hayata müdahale edilebilir.



Aşağıdakilerden hangisi özel hayata müdahaleyi gerektirebilecek bir durum **değildir**?

- A) Büyük bir suç ya da yolsuzluk durumu
- B) Kişinin bir okul yaptırması
- C) Toplumu kötü etkileyen bir durumun araştırılması
- D) Toplumun güvenliği ya da sağlığının korunması

3.



Kişinin özel yaşamının izlendiği durumlar kişiyi rahatsız ediyor ya da kişinin izni olmadan kaydedilip fotoğrafları çekiliyorsa bu durum hukuka aykırıdır. Kişinin aile hayatı, özel dostlukları, ikili ilişkileri ve duygusal yaşantıları onun özel alanına girer ve bu alana dışarıdan müdahale edilmesi onun özel hayatını yaşamasına engel olabilir.

Ege'nin sözünü ettiği bu duruma engel olunabilmesi için;

- I. Özel hayatın gizliliği,
- II. Yerleşme ve seyahat özgürlüğü,
- III. Düşünce ve kanaat özgürlüğü

**gibi haklarımızdan hangilerinin anayasamızda güvence altına alındığı söylenebilir?**

- A) Yalnız I
- B) Yalnız II
- C) I ve II
- D) II ve III

4.



Bir insanın konuşmalarının gizlice dinlenmesi, yazılarının, mektuplarının veya anılarının haberi olmadan yayınlanması kişilik haklarının ihlal edildiğini gösterir.

Cem'in sözünü ettiği kişilik hakkı, aşağıdakilerden hangisidir?

- A) Özel yaşamın gizliliği
- B) Konut dokunulmazlığı
- C) Toplantı hak ve özgürlüğü
- D) Yerleşme ve seyahat özgürlüğü

5. Bir ülkede yayın yapan kuruluşların belli ilkeler doğrultusunda yayın yapmalarını sağlamak amacıyla denetlenmeleri gerekir. Ülkemizde de televizyon ve radyo yayınlarını düzenlemek ve denetlemekle görevli olan RTÜK zaman zaman yayınlar konusunda toplumun görüşlerini araştırmalar, anketler yaparak tespit etmektedir.

**RTÜK'ün;**

- I. Genel ahlaka ve toplumsal yapıya aykırı yayın yapan kuruluşları uyarmak,
- II. Kişilerin özel yaşamlarının deşifre edilmesini engellemek,
- III. Yalnızca siyasi programları denetlemek

**gibi durumlardan hangileriyle ilgili çalışma yaptığı söylenemez?**

- A) Yalnız I  
B) Yalnız III  
C) I ve II  
D) I ve III

6. Gazete, dergi gibi basın organlarındaki yazı, resim, karikatür gibi unsurların önceden devlet makamları tarafından incelenerek basım ve yayımının yasaklanmasına ..... denir.

**Yukarıda boş bırakılan yere, aşağıdakilerden hangisi getirilmelidir?**

- A) Sansür  
B) Tekzip  
C) RTÜK  
D) Empati

7. Vatandaşlar istediği yerleşim yerine yerleşebilme, istediği yerleri gezebilme ve dolaşma özgürlüğüne sahiptir.

**Ancak bu özgürlük,**

- I. Suç işlenmesini önlemek,
- II. Sosyal ve ekonomik gelişmeyi sağlamak,
- III. Sağlıklı ve düzenli şehirleşmeyi sağlamak

**durumlarından hangilerinde kısıtlanabilir?**

- A) I ve II  
B) I ve III  
C) II ve III  
D) I, II ve III

8. Kişi hak ve özgürlüklerine sahip çıkılan bir ortamda, aşağıdaki durumlardan hangisinin görülmesi **beklenemez?**

- A) Demokrasi gelişir.  
B) Sınıf farklılıkları oluşur.  
C) Birlik ve beraberlik duygusu gelişir.  
D) İnsanlar kendilerini önemli hisseder.

9. Televizyonlarda şiddeti gören çocuklar korku ve kaygı yaşayabilmektedir. Bu çocuklarda ağlama sıklığı, saldırganlık eğilimi ve uyku bozukluğu gibi sorunlar görülmektedir.

**Bu bilgiye göre, aşağıdaki ifadelerden hangisinin söylenmesi doğru olur?**

- A) Televizyonlar tarafsız yayın yapmalıdır.  
B) Şiddet içerikli programların çocuklar tarafından izlenmesi engellenmelidir.  
C) Şiddet programları çocuk gelişimi için yararlıdır.  
D) Televizyonlar özel hayatın gizliliğine saygı duymamaktadır.

10. Aşağıdakilerden hangisi, basın konseyi meslek ilkeleri arasında **gösterilemez?**

- A) Birinci el kaynakları kullanılır.  
B) Şiddet ve zorbalığa özendirir.  
C) Suçlu olduğu yargı kararı ile belirtilmedikçe kimseyi suçlu ilan etmez.  
D) Gazetecilik mesleğini ahlaka aykırı özel amaç ve çıkarlara alet etmez.

## TÜRKLERİN YENİ YURDU ANADOLU

1.

Sultan Alparslan, Anadolu'nun hızlı bir şekilde fethedilmesini sağlamak amacıyla fethedilen yerleri komutanlarına vererek buralarda kendi beyliklerini kurmalarını sağlamıştır. Anadolu'da kurulan bu ilk Türk beyliklerinin özellikleri nelerdir?



Sosyal bilgiler öğretmeninin bu sorusuna aşağıdaki öğrencilerden hangisi **yanlış** cevap vermiştir?

A) Anadolu'nun Türkleşmesi ve İslamlaşmasında etkili olmuştur.



B) Anadolu'da pek çok kültür ve sanat eseri yapmışlardır.



C) Anadolu'da Türk siyasi birliğini sağlamışlardır.



D) Hâkim oldukları toprakları Avrupa'dan gelen Haçlı saldırılarına karşı korumuşlardır.



2.

Türk dünyasının en büyük devleti haline gelen Anadolu Selçuklu Devleti ..... sonrasında zayıflamış ve yıkılma sürecine girmiştir.

Noktalı yere aşağıdakilerden hangisi yazılmalıdır?

- A) Yassı Çemen Savaşı
- B) Kösedâğ Savaşı
- C) Miryokefalon Savaşı
- D) Malazgirt Savaşı

3.

1071 yılında Alparslan ve Romen Diyojen'in komuta ettiği Malazgirt Savaşı Büyük Selçuklu Devleti'nin galibiyetiyle sonuçlanmıştır. Alparslan bu zaferden sonra komutanlarını Anadolu'yu fethetmekle görevlendirmiş ve Anadolu'da ilk Türk beylikleri kurmuştur.

Bu bilgiye dayanarak aşağıdaki yargılardan hangisine **ulaşamaz**?

- A) Haçlı seferleri sona ermiştir.
- B) Bizans'ın Anadolu'daki gücü sarsılmıştır.
- C) Anadolu'nun Türkleşme süreci hızlanmıştır.
- D) Büyük Selçuklu Devleti'nin sınırları genişlemiştir.

4.

Anadolu, Moğol egemenliğine girmiştir.

Anadolu'da ticari faaliyetler zayıflamıştır.



Ebru



Ali

Selçuklulara bağlı uç beyler zamanla bağımsızlıklarını kazanarak, buldukları yerlerde beylikler kurmuştur.



Evren

Kösedâğ Savaşı'nın sonuçlarıyla ilgili olarak yukarıdaki öğrencilerin verdiği bilgilerden hangileri Anadolu'da Türk siyasi birliğinin bozulduğunun kanıtıdır?

- A) Yalnız Ebru
- B) Yalnız Evren
- C) Ebru ve Ali
- D) Ebru ve Evren

5. Büyük Selçuklu Devleti Anadolu'ya keşif amaçlı akınlar yapmış, bu akınlarla Anadolu'nun yerleşime uygun olup olmadığı anlaşılmaya çalışılmıştır. **Selçuklu akınlarıyla ilgili aşağıdakilerden hangisi söylenemez?**

- A) Anadolu'yu tanıma amacına yöneliktir.  
B) Anadolu'daki Gürcü – Bizans ve Ermeni kuvvetleri ile savaşılmıştır.  
C) Yeni bir yurt arayışı ile yapılmıştır.  
D) Cihat amaçlı değildir.

6. Anadolu Selçuklu Sultanı II. Kılıçarslan 1176'da yapılan Miryokefalon Savaşı'nda Bizans'ı yenilgiye uğratmış, Bizans bu savaştan sonra Anadolu'yu Türklerden geri alma ümidini tamamen kaybetmiştir.

**Bu bilgiye bakılarak aşağıdaki yargılardan hangisine ulaşılabilir?**

- A) Anadolu'da Türk siyasi birliğinin sağlandığı  
B) Bizans'ın Anadolu'nun Türk yurdu olduğunu kabullendiği  
C) Anadolu'da Müslüman nüfusun azaldığı  
D) İslam dünyasının dinî liderliğinin Türklere geçtiği

7.



Fethedilen yerler fetheden kişinin malıdır.

**Malazgirt Savaşı sonrasında Sultan Alparslan'ın komutanlarına söylediği bu söz, aşağıdakilerden hangisine ortam hazırlamıştır?**

- A) Anadolu'da ilk Türk beyliklerinin kurulmasına  
B) Anadolu'da Türk siyasi birliğinin bozulmasına  
C) İktisadî sisteminin bozulmasına  
D) Anadolu'nun Türkleşme sürecinin tamamlanmasına

8. Osmanlı Devleti'nin kurulduğu sırada Anadolu'da siyasi birlik yoktu.

**Aşağıdakilerden hangisi buna bir örnek olamaz?**

- A) Trabzon ve çevresinde bir Rum Devletinin bulunması  
B) Çukurova ve Doğu Anadolu'da Ermeniler'in yaşaması  
C) İran'da İlhanlıların hakim olması  
D) Anadolu Türk beyliklerinin bulunması

9. **Osmanlı Devleti'nin kısa sürede kurulup güçlenmesinde;**

- I. Anadolu'da siyasi birliğin bozulmuş olması  
II. Bizans'ın taht kavgalarıyla sarsılmış olması  
III. Balkanlar'da siyasi ve dini birliğin olmaması

**durumlarından hangileri etkili olmuştur?**

- A) Yalnız I  
B) Yalnız III  
C) I ve II  
D) I, II ve III

10. **Osmanlı Devleti'nin Balkanlar'da fetihlerini kolaylaştıran etkenler arasında aşağıdakilerden hangisi gösterilemez?**

- A) Osmanlı'nın adalet ve hoşgörüyü dayalı siyaset izlemesi  
B) Balkanlar'da siyasi ve dini birlikteliğin olmaması  
C) Rumeli'deki Bizans varlığının zayıflamış olması  
D) Türk ilerleyişini durdurmak amacıyla haçlı ittifakının kurulması



BEYLİKTE DEVLETE; OSMANLI DEVLETİ'NİN KURULUŞU

1. I. Murat döneminde Edirne'de kuruldu. Osmanlı Devleti'nin en gözde askeri ocağıdır. **Devşirme kanununa göre oluşturulan bu ocak aşağıdakilerden hangisidir?**

A) Akıncılar  
B) Yeniçeriler  
C) Topçular  
D) Tımarlı Sipahiler

2. Osmanlı Devleti'nin ekonomisinin temeli tarımdı. Tarımın temeli de tımar sistemine dayanıyordu. Tımar sisteminde köylünün uymak zorunda olduğu kurallar vardı.

**Aşağıdakilerden hangisi bu kurallardan birisi olamaz?**

A) Sebepsiz olarak toprağını terk etmemek  
B) Sebepsiz yere toprağını üç yıl üst üste ekmemek  
C) Elde ettiği ürünün vergisini düzenli olarak ödemek  
D) Köyün güvenliğini sağlamak

3. Osmanlı Devleti başlangıçta doğrudan doğruya Türk unsuru tarafından kuruldu. Sonraki yıllarda sınırlar genişledikçe devletin temel unsuru olan Türklerin yanından başka topluluklar da görülmeye başlandı.

**Aşağıdakilerden hangisi bu topluluklardan birisi olamaz?**

A) Araplar  
B) Rumlar  
C) Çinliler  
D) Bulgarlar

4. Osmanlı Devleti, toplumu etnik yapılarına göre değil, inançlarına göre düzenlemişti. Egemen olan kesim Müslümanlardı. Müslümanların başında Türkler geliyordu. Bundan sonra ..... müslüman toplulukları oluşturuyordu.

**Yukarıdaki noktalı yere aşağıdakilerden hangisi yazılamaz?**

A) Arnavutlar  
B) Ermeniler  
C) Boşnaklar  
D) Araplar

5. Anadolu Selçuklu Devleti'nin yıkılma sürecine girmesi ile Anadolu Beylikleri'nin bağımsız ve kendi başlarına idare edilmeye başlandığı dönemde Bizans'a karşı elde ettiği başarılar neticesinde güçlenmiş olan ..... Osmanlı Devleti'nin kurucu unsuru olmuşlardır.

**Yukarıdaki noktalı yere aşağıdakilerden hangisi yazılmalıdır?**

A) Kayılar  
B) İlhanlılar  
C) Ahiler  
D) Selçuklular

6. Anadolu Selçuklu Beylikleri'nden biri olan Osmanlı Beyliği kısa zamanda topraklarını genişletmiş ve beylikten devlete geçmiştir.

**Aşağıdakilerden hangisinin bu duruma bir etkisi olduğu söylenemez?**

A) Gaza cihat anlayışıyla fetih yapmaları  
B) Güçlü bir Bizans yönetiminin olması  
C) Hıristiyan halkın hoşgörülü ve adaletli Osmanlı yönetimini tercih etmesi  
D) Bizans'ın halkı ağır vergiler altında ezmesi



7. Osmanlı Devleti, Rumeli'de fethedilen bölgelere Anadolu'dan Türkmenleri getirip yerleştirmiştir. Buralarda halkın ihtiyaçlarını karşılamaya yönelik imar faaliyetleri yapmıştır.

**Buna göre, Osmanlı Devleti için aşağıdakilerden hangisi söylenebilir?**

- A) Devletin gelirlerini arttırmayı amaçlamıştır.  
B) Yerli halkın güvenini kazanmak istemiştir.  
C) Fethettiği yerlerde kalıcı olmayı amaçlamıştır.  
D) Bölgeye düzen getirmeyi istemiştir.

8.



Mesleğim askerliktir. Başka bir işle uğraşmam. Bu işi para karşılığında yaparım. Barış zamanında şehrin güvenleğini sağlarım.

**Ben kimim?**

- A) Yeniçeri  
B) Tulumbacı  
C) Sipahi  
D) Akıncı

9. Dirlik sahiplerinin beslemek zorunda olduğu askerlerdir. Bu nedenle devlete ekonomik bakımdan yük olmazlar. Çağrıldığında toplanıp orduya katılırlar. Atlı asker olup ordunun büyük bölümünü oluştururlar.

**Yukarıda anlatılanlar Osmanlı ordunun hangi askeri birliği ile ilgilidir?**

- A) Kapıkulu askerleri  
B) Tımarlı Sipahiler  
C) Yeniçeriler  
D) Yardımcı kuvvetler

10. Türklerin denizcilikle tanışması Anadolu'ya gelmeleriyle başlamıştır. Buldukları coğrafya nedeniyle denizciliğe önem vermişlerdir. Osmanlı Devleti'nin ilk donanması ..... nin Osmanlı'ya katılması ile olmuştur.

**Yukarıdaki noktalı yere aşağıdakilerden hangisi yazılmalıdır?**

- A) Germiyoğulları Beyliği  
B) Menteşeoğulları Beyliği  
C) Saruhanoğulları Beyliği  
D) Karesioğulları Beyliği

11. Osmanlılardan ekilebilen toprakların çoğu devletin malıydı. Devlet bu toprakların kullanma hakkını reyaya bırakırdı. Her ailenin geçimini sağlayarak toprağa sahip olmasına dikkat edilirdi.

**Bu durum;**

- I. Toprağın sahibinin devlet olmasından dolayı büyük hanedanların ortaya çıkmasını engellemiştir.  
II. Avrupa'da görülen feodalite sisteminin Osmanlı'da görülmesi engellenmiştir.  
III. Çiftçi toprağı istediği gibi kullanmıştır.

**yargularından hangilerine ulaşılabilir?**

- A) Yalnız I  
B) Yalnız III  
C) I ve II  
D) I, II ve III

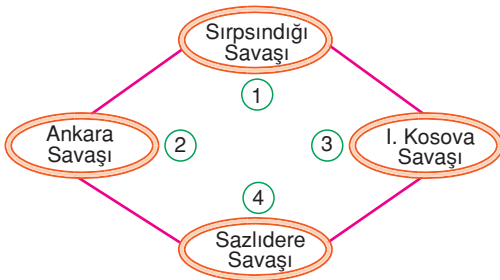
BEYLİKTE DEVLETE; OSMANLI'NIN  
KURULUŞU / GAZA ve CİHAT

1. Osmanlı Beyliği, kurulduğu sırada Anadolu'daki en zayıf beyliklerden biriydi. Ancak yöneticilerin takip ettiği politika sayesinde devlet kısa sürede güçlenmiş ve bir süre sonra diğer beyliklerle baş edebilecek seviyeye ulaşmıştır.

**Osmanlı Devleti'nin kısa sürede güçlenmesinde aşağıdakilerden hangisinin rolü yoktur?**

- A) Beylikler arasındaki mücadelelere katılmamalarının  
B) Ülkenin hanedanın ortak malı sayılması anlayışına sahip olmalarının  
C) Fetih politikalarını gaza ve cihat anlayışına dayandırmalarının  
D) Doğudan gelen Türkmen göçleriyle orduyu güçlendirmelerinin

2.



**Yukarıdaki şemada belirtilen savaşlardan hangisinin, Osmanlı Devleti'nin Kuruluş Dönemi'nde izlediği batı yönünde genişleme politikası ile ilgili olduğu söylenemez?**

- A) 1      B) 2      C) 3      D) 4

3. Osmanlı Devleti Rumeli'de fethedilen yerlere Anadolu'dan özellikle konar - göçer Türkmenleri götürüp yerleştirmiş, fethedilen yerlerdeki yerli halktan ayaklanma çıkarma ihtimali olanları Osmanlı toprağı olan başka yerlere iskan ettirmiştir.

**Bu bilgiye dayanarak, Osmanlı Devleti'nin iskân siyaseti ile ilgili aşağıdaki yargılardan hangisine ulaşamaz?**

- A) Fethedilen yerlerin Türkleşmesi amaçlanmıştır  
B) Fetihlerin kalıcı hâle getirilmesine çalışılmıştır  
C) Rumeli'nin yerli halkı tamamen bölgeden çıkarılmıştır  
D) Türkmenlerin yerleşik hayata geçirilmesi istenmiştir

4.



Osmanlı Devleti'nin kurulduğu sırada Anadolu, siyasi bakımdan karışıklık içindeydi. Ayrıca Balkan milletleri de birbirleriyle mezhep savaşları yapmaktaydılar

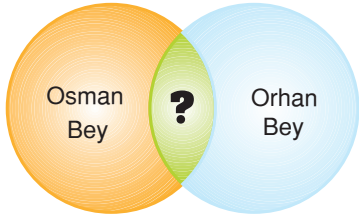
**Okan'ın anlattığı bu bilgiye göre;**

- I. Balkanlarda siyasi birliğin olmadığı,  
II. Kavimler Göçü'nün yaşandığı,  
III. Osmanlı Devleti'nin sınırlarını genişletmesinin daha kolay olduğu

**gelişmelerinden hangilerine ulaşılabilir?**

- A) Yalnız I      B) Yalnız III  
C) I ve III      D) II ve III

5.



Venn şemasındaki “?” olan yere aşağıdakilerden hangisi yazılabilir?

- A) Anadolu beylikleriyle mücadele edilmesi
- B) Bizans’la savaşıması
- C) Düzenli ordu birliklerinin oluşturulması
- D) Rumeli’de fetihler yapılması

6. Timur’un Ankara Savaşı’nda Yıldırım Beyazıd’ı yendikten sonra, Anadolu’daki beyliklerin yeniden kurulmalarına izin vermesi aşağıdakilerden hangisine neden olmuştur?

- A) Anadolu’da Türk siyasi birliğinin bozulmasına
- B) Balkanlarda Türk nüfusunun azalmasına
- C) Osmanlıların İslam dünyasında saygınlığının artmasına
- D) Ticaret yolları üzerindeki denetimin güçlenmesine

7.



Berrin

Osmanlı Devleti’nde Osman Bey Dönemi’nde Söğüt, Orhan Bey Dönemi’nde Bursa ve İznik, I. Murat Dönemi’nde Edirne merkez olmuştur.

Berrin’in bu açıklamasından yola çıkarak, Osmanlıların merkez seçiminde, aşağıdakilerden hangisinin belirleyici olduğu söylenebilir?

- A) İskan siyasetinin sadece bu bölgelerde uygulanabilmesi
- B) Dinî yönden önemli merkezler olmaları
- C) Merkezlerin fetih bölgelerine yakınlığı
- D) Bizans’ın bu topraklarla yeterince ilgilenmemesi

8. Osmanlı Beyliği’nin kısa sürede gelişip büyümesinde;

- Bizans sınırında kurulması,
  - Uç beyliği olması
- gibi durumlar etkili olmuştur.

Buna göre, Osmanlı Beyliği’nin kısa sürede gelişip büyümesinde aşağıdakilerden hangisi daha etkili olmuştur?

- A) Coğrafi konumu
- B) Askerî gücü
- C) Ekonomik durumu
- D) Yöneticilerin niteliği

9.



Hayati

Kadı ve müderrisleri göreve atar ve büyük davalara bakardı.

Hayati’nin sözünü ettiği Divan üyesi aşağıdakilerden hangisidir?

- A) Nişancı
- B) Sadrazam
- C) Defterdar
- D) Kazasker

10. Osmanlılar Karesi Beyliği’ni topraklarına katınca bu beyliğin deniz gücüne sahip oldular.

Buna göre, Karesioğulları’nın alınmasıyla Osmanlı Devleti’nin aşağıdaki alanlardan hangisinde gelişme gösterdiği söylenebilir?

- A) Yönetim
- B) Hukuk
- C) Donanma
- D) Eğitim

BEYLİKTE DEVLETE; OSMANLI'NIN KURULUŞU / GAZA ve CİHAT

1.



Babam Orhan Bey'in ölümünden sonra Osmanlı padişahı oldum. Bizans'la yaptığım Sazlıdere Savaşı'nı kazanarak Edirne'yi aldım ve Balkanların kapısını Osmanlılara açtım. Haçlılarla yaptığım savaşlarda da başarılı olarak uyguladığım iskân politikasıyla Balkanların Türkleşmesinde etkili oldum.

Bu konuşmayı yapan Osmanlı padişahı, aşağıdakilerden hangisidir?



I. Mehmet (Çelebi)



I. Murat



I. Bayezid



II. Murat

2. Osman Bey babasından beyliği devralınca silah arkadaşları Akçakoca, Gazi Abdurrahman, Samsa Çavuş, Konur Alp ve Aytekin Alp gibi gaziler ve onlara bağlı boy ve oymakların desteği ile fetihlerde bulunmuştur.

**Bu bilgiye dayanarak;**

- I. Osmanlı Beyliği kuruluş aşamasında gazilerin desteğini almıştır.
- II. Bizans pek çok önemli kalesini Türklere kaptırmıştır.
- III. Türkmen boyları Osmanlı Devleti'nin güçlenmesinde rol oynamıştır.

**yargılarından hangilerine ulaşılabilir?**

- A) Yalnız I  
B) Yalnız II  
C) I ve II  
D) I ve III

3.

Osmanlı Devleti, Kuruluş Dönemi'nde fetihlerini daha çok batı yönünde gerçekleştirmiştir. Sevgili öğrenciler, Osmanlı Devleti'nin batı yönünde fetihler yapmasını kolaylaştıran etkenler neler olabilir?



Öğretmenin sorusuna, hangi öğrenci **yanlış** cevap vermiştir?

A) Osmanlı Beyliği'nin zayıflamaya başlayan Bizans sınırında kurulması



B) Balkanlarda siyasi birliğin olmaması



C) Osmanlı Beyliği'nin en güçlü beylik olması



D) Doğudan gelen Türkmenlerin Osmanlı Beyliği'ne katılması ve beyliğe askerî kaynak oluşturmaları



4. Divanîhümayun üyelerinden olan defterdar, devletin gelir ve gider işlerinden sorumluydu.

**Buna göre, defterdarın görevi aşağıdaki kutuların üzerinde yazan günümüzdeki bakanlıklardan hangisinin göreviyle benzerlik göstermektedir?**

A) Dışişleri Bakanı

B) Maliye Bakanı

C) Adalet Bakanı

D) Millî Eğitim Bakanı